



Specifikationer

Km
152.000

Km/l
23,3

1. registrering
Juli 2014

Modelår
2012

Nypris
DKK 132.989,-

HK / Nm
68 HK / 95 Nm

Type
Halvkombi

0-100 km/t
14,0 sek

Tophastighed
163 km/t

Drivmiddel
Benzin

Trækjul
Forhjul

Tank
50 l

Grøn ejeravgift
DKK 840,- / årligt

Gear
Manuelt gear

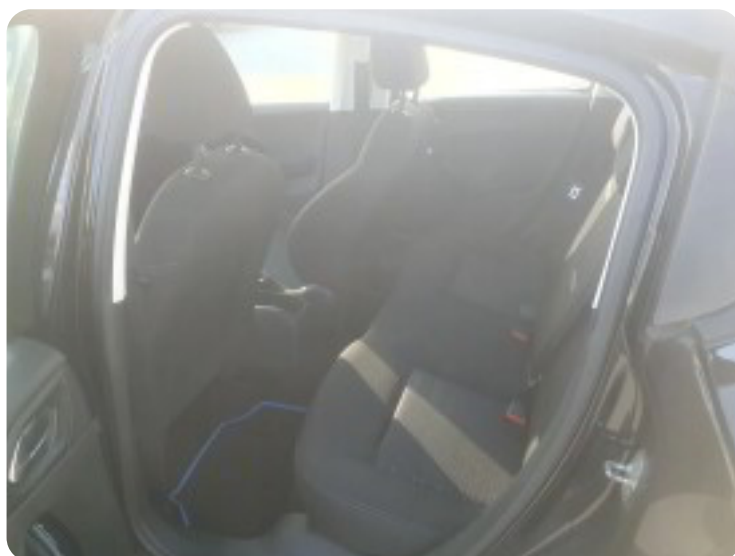
Gear
5 gear

Peugeot 208

VTi Access

Solgt

Billeder (8)



Udstyrsliste (7)

A

ABS bremses Aircondition

E

El-ruder

F

Fjernbetjent centrallås

H

Højdejusterbart førersæde

I

Isofix

S

Startspærre

Bemærk: Der tages forbehold for eventuelle indtastnings- og beregningsfejl.